

KENWOOD



TK-7360/8360

Transceptores móviles compactos FM VHF/UHF

FleetSync®
by KENWOOD

5-tone



GPS

Los nuevos transceptores Kenwood TK-7360/8360 ofrecen una amplia cobertura (UHF: 70MHz) y múltiples funciones de fácil utilización. El LCD de 13 segmentos, 10 caracteres muestra con claridad todas las informaciones esenciales, incluyendo mensajes de estado, ID e información GPS. También incorpora 10 teclas de función programables, señalización QT/DQT y múltiples funciones de búsqueda para asegurar un excelente rendimiento 24/7.

128 CANALES, 128 ZONAS

El TK-7360/8360 ofrece una amplia versatilidad para organizar múltiples canales y diversos sistemas de radio de manera eficiente.

AUDIO KENWOOD MEJORADO

Como especialista en audio, Kenwood se ha basado en décadas de experiencia de sus múltiples especialistas, y la ha aplicado en cada paso: selección de componentes, construcción, optimización, evaluación y análisis. El resultado de esta labor, especialmente desarrollada para transceptores, es un audio indiscutiblemente claro y nítido. Simplemente escuche la diferencia.

INTERFASE EXTERNO D-SUB 15-CONTACTOS

Los 15 contactos del D-sub permiten una fácil conexión con diversos equipamientos externos. Pudiendo ser utilizado para entrada de ignición, pulsadores externos, alarma de bocina, micrófono externo, y muchos más. El interfase Molex esta también disponible con el cable opcional KCT-60M.

10 TECLAS DE FUNCIÓN PROGRAMABLES

Es posible asignar a las teclas de función programables una variedad de funciones para adaptarse a distintas aplicaciones y maximizar la comodidad.

POTENCIA DE SALIDA

La potencia de salida puede ser ajustada desde el software de programación de 5 a 25w.

MENSAJES DE ESTADO

Los mensajes de estado son mostrados claramente gracias al gran display de LCD con ajuste de iluminación. También puede manejar un dispositivo externo (vía salida AUX) – tales como puertas o alarmas – al recibir una identidad de estado.

MÚLTIPLE SEÑALIZACIÓN

■ QT/DQT/DTMF

Funciones de Des/Codificación QT/DQT se utilizan para crear grupos de conversación, con ello el usuario escucha solo las conversaciones de su grupo. DTMF PTT ID esta incluida para gestión de control o para un control remoto simple.

■ FleetSync® PTT ID, SelCall & Status

Utilizando la señalización FleetSync®, los TK-7360/8360 disponen de ID PTT (ANI: número identificador automático) y facilidades de Llamada Selectiva para su manejo en centros de control. Estados pre-programados (por FPU) pueden ser enviados.

■ 5-Tonos

Los TK-7360/8360 incluyen las llamadas selectivas de 5-Tonos en 6 formatos diferentes, EIA, EEA, CCIR, ZVEI, ZVEI2 y el formato Kenwood, y pueden también incluir datos de posicionamiento GPS.

■ Alerta de Emergencia

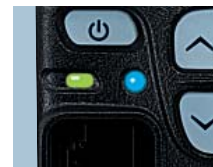
Para ambientes peligrosos o hostiles, una tecla PF puede ser programada para uso en emergencia y alertar al centro de control o a otros miembros del grupo vía DTMF o FleetSync®, 5-tonos o la opción MDC-1200.*1

ENCRIPCIÓN POR INVERSIÓN DE VOZ PROGRAMABLE*1

La encriptación por inversión de voz ofrece protección contra escuchas indeseadas. Es posible configurar una lista de 16 frecuencias de inversión y asociar cada una de ellas a un canal.

LED AZUL PROGRAMABLE

El LED azul puede ser personalizado para informar de diversos estados. Por ejemplo, en combinación con el LED naranja para diferentes Llamadas Selectivas.



FACILIDADES GPS

Conectado a un receptor GPS externo, el TK-7360/8360 puede transmitir los datos de posición de vehículo a la estación base para gestión de flotas. Módulos de encriptación y GPS pueden ser instalados internamente.

UNIDAD DE GUÍA Y ALMACENAMIENTO DE VOZ (VGS-1)

Los anuncios de voz son generados con la unidad opcional VGS-1, que también permite almacenar datos GPS y grabación/reproducción de voz.

OTRAS CARACTERÍSTICAS

- Múltiples Funciones de Scan, incluyendo Scan Prioritario
- Voting (búsqueda y selección automática de repetidor)
- Configuración Independiente por Canal (compresor, encriptación) • BCL (Bloquea Canal Ocupado) • Talk Around
- Función Alerta Bocina • Compresor Audio (estrecho/ancho)
- LED 3 colores (rojo, naranja, verde) • Protección por contraseña • Time-out Timer • Opción MDC-1200*1
- Volumen Mínimo Seleccionable (vía FPU) • Trabajador Solitario
- Configuración de Tonos Seleccionables por el Operador
- Mensaje Incrustado • 8 Puertos Accesorios Programados (para control externo) • Funciones Scan Añadir/Eliminar • Kenwood ESN (Número de Serie Electrónico) • Radio Stun • Ganancia de Micrófono ajustable (vía FPU): Alta/Normal/Baja
- Programación y Ajuste por PC con Microsoft Windows®

*1 Esta función puede no estar disponible en determinados países. Contacte con su distribuidor Kenwood para más información.



Accesorios

▪ **KMC-30**
Micrófono



▪ **KMC-53**
Micrófono de sobremesa



▪ **KPG-46AM/UM**
Interface de programación/ con USB



▪ **KMC-32**
Micrófono 16 teclas



▪ **KDI-3**
Extraíble



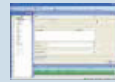
▪ **KPG-135D**
Software de programación



▪ **KMC-9C**
Micrófono de sobremesa



▪ **KAS-10**
Software de programación (Google Earth / IP)



Puede que algunos accesorios y opciones no estén disponibles en todos los mercados. Contacte con un distribuidor Kenwood autorizado para obtener más información y una lista completa de todos los accesorios y opciones.

Especificaciones

	TK-7360	TK-8360		TK-7360	TK-8360
GENERAL			RECEPTOR		
Margen de Frecuencias	136 – 174 MHz	400 – 470 MHz	Sensibilidad (25 kHz / 20 kHz / 12.5 kHz)	0.28 μ V / 0.28 μ V / 0.35 μ V	
Número de Canales	Máx. 128 canales total por radio		EIA 12 dB SINAD	-3 dB μ V (0.35 μ V) / -3 dB μ V (0.35 μ V) / -2 dB μ V (0.40 μ V)	
Zona	Máx. 128 por radio		EN 20 dB SINAD		
Canal	Máx. 128 por zona		Selectividad en Canal Adyacente (25 kHz / 20 kHz / 12.5 kHz)	70 dB / 70 dB / 60 dB	
Espaciado de Canal	25 kHz / 20 kHz / 12.5 kHz		Intermodulación (25 kHz / 20 kHz / 12.5 kHz)	67 dB / 67 dB / 67 dB	
Tensión de Funcionamiento	13.2 V DC (10.8 – 15.6 V DC)		Rechazo de Respuesta Espuria	70 dB	
Consumo de Corriente			Distorsión de Modulación	menos del 5 %	
En espera	0.3 A		Salida de Audio	4 W / 4 ohm	
Recepción	1.0 A		TRANSMISOR		
Transmisión	8.0 A		Potencia de Salida RF	5 – 25 W	
Margen de Temperaturas de Funcionamiento	-30 °C ~ +60 °C		Limitación de Modulación	±5.0 kHz a 25 kHz	
Estabilidad de Frecuencias	±2.5 ppm (-30 °C ~ +60 °C)			±4.0 kHz a 20 kHz	
Impedancia de Antena	50 ohm			±2.5 kHz a 12.5 kHz	
Dimensiones (A x A x P), Proyecciones no incluidas	160 x 43 x 136 mm		Emisión Espuria	-36 dBm \leq 1 GHz, -30 dBm > 1 GHz	
Peso (neto)	1.18 kg		Ruido de FM (EIA)	45 dB / 45 dB / 40 dB	
Estándares Aplicables			(25 kHz / 20 kHz / 12.5 kHz)		
ETSI R&TTE	EN 300 086, EN 300 113, EN 300 219, EN 301 489		Distorsión de Modulación	menos del 3 %	
ETSI Safety	EN 60065, EN 60950-1, EN 60215		Modulación	16K0F3E, 14K0F3E, 14K0F2D, 12K0F2D, 8K50F3E, 7K50F2D	

FleetSynrcs una marca registrada de JVC KENWOOD Corporation.
Windows es una marca registrada de Microsoft Corporation en los Estados Unidos y en otros países.

Mediciones realizadas según estándares IEC/61033. Las especificaciones mostradas son las típicas. Debido a una política de avance continuo en el desarrollo de los equipos, las especificaciones pueden cambiarse sin previo aviso.

NORMAS IP

	1ª Cifra: POLVO	2ª Cifra: AGUA
0	No protegido	No protegido
1	Protegido contra cuerpos sólidos superiores a 50mm	Protegido contra la caída vertical de gotas de agua
2	Protegido contra cuerpos sólidos superiores a 12mm	Protegido contra la caída de gotas de agua con ángulo máximo de 15 grados
3	Protegido contra cuerpos sólidos superiores a 2.5mm	Protegido contra lluvia
4	Protegido contra cuerpos sólidos superiores a 1mm	Protegido contra proyección de agua
5	Protegido contra polvo	Protegido contra el lanzamiento de agua
6	Totalmente protegido contra polvo	Protegido contra golpes de mar
7		Protegido contra la inmersión
8		Protegido contra la inmersión prolongada

NORMAS IP

Protección ante polvo y agua	IP54* 2
Cumple las normas MIL	STD 810C/D/E/F/G

*1: Condiciones necesarias: (1) El micrófono KMC-35/36 está conectado; (2) tapa instalada en el conector de altavoz; (3) tapa instalada en el conector D-sub 15-contactos; y (4) ni el cable de altavoz ni el cable KCT estén instalados.